



**KING'S SCHOOL**  
**SAN MIGUEL**

# **Cuenta Pública**

## **2025**

**31 de marzo 2026**



## ÍNDICE

1. Aspectos generales 2025
2. Indicadores de eficiencia internos IEI 2025
3. Indicadores de eficiencia externos IEE 2025
4. Proyecto Integración PIE 2025
5. Plan de Mejoramiento Educativo PME 2025
  - Dimensión liderazgo
  - Dimensión gestión pedagógica
  - Dimensión convivencia y formación
  - Dimensión recursos
6. Becas 2025



## INTRODUCCIÓN

**Querida comunidad educativa KINGS SCHOOL SAN MIGUEL:**

Al inicio de este 2026 les doy la más cordial bienvenida al nuevo año escolar, con la certeza que será un año lleno de metas y de objetivos por cumplir, tanto en el aprendizaje como en el proceso formativo de nuestros estudiantes.

Agradezco el esfuerzo y entrega de los docentes, el compromiso e identificación de padres y apoderados con el Proyecto Educativo, para avanzar y dar lo mejor en cada momento para nuestros estudiantes e hijos.

Que Dios bendiga y acompañe a cada uno de ustedes.

Atentamente,

**Roberto Avendaño Reyes**

**Director**



### Aspectos generales

El Colegio Kings School de San Miguel desarrolló sus tareas y actividades durante el 2025 con la siguiente organización y personal:

<b>Entidad Sostenedora</b>	<b>CORPORACIÓN EDUCACIONAL KINGS SCHOOL SAN MIGUEL</b>
<b>Representante legal</b>	<b>Don Renato Ambiado Cid</b>
<b>EQUIPO DIRECTIVO 2025</b>	
<b>Director</b>	<b>Sr. Roberto Avendaño Reyes</b>
<b>Jefa Unidad Técnica</b>	<b>Srta. Maribel Concha Romero</b>
<b>Inspector General</b>	<b>Sr. Efraín Concha Poblete</b>
<b>Coordinadora Pie</b>	<b>Srta: Carolina Pérez</b>
<b>EQUIPO DOCENTE 2025</b>	
<b>PRE BÁSICA</b>	<b>2</b>
<b>E. BÁSICA</b>	<b>11</b>
<b>E. MEDIA</b>	<b>6</b>
<b>EDUCADORA DIFERENCIAL</b>	<b>3</b>
<b>ASISTENTES DE LA EDUCACIÓN 2025</b>	
<b>PRE BÁSICA</b>	<b>1</b>
<b>E. BÁSICA</b>	<b>1</b>
<b>FONOAUDIÓLOGA TERAPEUTA OCUPACIONAL</b>	<b>1</b>
<b>PSICÓLOGA</b>	<b>0</b>
<b>INSPECTORÍA</b>	<b>1</b>
<b>ADMINISTRATIVOS</b>	<b>2</b>
<b>AUXILIARES</b>	<b>3</b>
<b>MATRÍCULA 2025</b>	
<b>PREBÁSICA</b>	<b>68</b>
<b>BÁSICA</b>	<b>299</b>
<b>MEDIA</b>	<b>148</b>
<b>Total Matrícula DIC 2025</b>	<b>515</b>
<b>Retiros</b>	



## Indicadores de Eficiencia internos IEI

### TRAYECTORIA EDUCATIVA 2025

Total Matrícula 2025	N° estudiantes asistencia menor al 85%	% Estudiantes con asistencia menor al 85%	Asistencia crítica (0% al 49%)	Inasistencia grave (50%-84%)	Inasistencia Reiterada (85% -89%)	Asistencia esperada (90%-100%)
513	101	19,7	0,2%	19,5%	16,4%	63,9%

### ASISTENCIA 2025

Nivel	2025		
	Matrícula total por nivel	Porcentaje de asistencia	Promedio Colegio
Pre-kinder	31	85	91%
Kinder	37	85	
1º Básico	36	89	
2º Básico	36	90	
3º Básico	40	92	
4º Básico	39	92	
5º Básico	40	89	
6º Básico	40	91	
7º Básico	34	91	
8º Básico	34	89	
I Medio	37	92	
II Medio	39	90	
III Medio	38	91	
IV Medio	34	92	



	2018	2019	2020	2021	2022	2023	2024	2025
<b>Matrícula</b>								
10	71	72	75	73	72	74	63	68
110	304	304	311	305	316	313	301	299
310	131	140	138	143	147	149	149	148
TOTAL MAT	506	516	524	521	535	536	513	515
<b>Aprobados</b>								
	2018	2019	2020	2021	2022	2023	2024	2025
10	68	71	74	72	72	72	55	68
110	296	300	308	300	311	301	295	295
310	127	139	133	140	144	145	146	148
TOTAL APR.	491	510	515	512	527	518	496	511
% según Mat	97.04	98.84	98.28	98.27	98.50	96.64	96.69	99.22
<b>Retirados</b>								
	2018	2019	2020	2021	2022	2023	2024	2025
10	3	1	2	1	0	2	8	3
110	5	4	2	5	5	10	5	8
310	3	1	4	1	3	3	3	5
TOTAL RET.	11	6	8	7	8	15	16	16
% según Mat	2.17	1.16	1.53	1.34	1.50	2.80	3.12	3.11
<b>Reprobados</b>								
	2018	2019	2020	2021	2022	2023	2024	2025
10	-	-	-	-	-	-	-	-
110	3	0	1	0	0	2	1	4
310	1	0	1	2	0	1	0	0



TOTAL REP.	4	0	2	2	0	3	1	4
% según Mat	0.79	0.00	0.38	0.38	0.00	0.56	0.19	0.78

**Aprobado con decreto N° 67 Art. 11**

	2018	2019	2020	2021	2022	2023	2024	2025
10	-	-	Pandemia	Pandemia	-	-	-	-
110	13	19			87	83	43	18
310	9	10			47	35	26	9
TOTAL REP.	22	29			134	118	69	27
% según Mat	4.35	5.62			28.94	25.54	15.33	5.24

**IVE**

	2020	2021	2022	2023	2024	2025
110	62%	64,5%	60%	50%	57%	60%
310	75%	76,9%	59%	64%	68%	63%

**IDPS**

	4º Básico GSE	8º Básico KSSM	8º Básico GSE	IIº Medio KSSM	IIº Medio GSE
Autoestima académica y motivación escolar	72	68	72	70	73
a) Autopercepción y valoración académica		67		69	
b) Motivación Escolar		69		72	
Clima de convivencia escolar	74	70	73	75	74
a) Ambiente de respeto		67		69	
b) Ambiente organizado		73		80	
c) Ambiente seguro		71		74	



Participación y formación ciudadana	76	74	75	77	76
a) Sentido pertenencia		70		74	
b) Participación		75		82	
c) Vida democrática		76		76	
Hábitos de vida saludable	70	70	68	72	67
a) Hábitos de autocuidado		79		76	
b) Hábitos alimenticios		70		72	
c) Hábitos de vida activa		61		68	
Categoría		Medio- Alto		Medio- Alto	



## ESTÁNDARES DE APRENDIZAJE 2025

Los estándares de aprendizaje corresponden a las mediciones con las que establecemos metas del Plan de Mejoramiento Educativo para el año escolar, por lo que presentamos en detalle lo alcanzado por los estudiantes en el año 2025.

### A nivel general:

SIMCE 4° BÁSICO								
2025								
Asignaturas	GSE			Establecimiento	Estándares de Aprendizaje			
	Diferencia establecimientos mismo GSE	Puntaje Promedio Nacional mismo GSE	Puntaje Promedio Colegio		Nº Estudiantes	Nivel Insuficiente	Nivel Elemental	Nivel Adecuado
Lenguaje y Comunicación	-28	284	256	Medio Alto	x	46,7%	26,7%	26,7%
Matemática	-23	270	247		x	46,7%	43,3%	10%
SIMCE 8° BÁSICO								
2025								
Asignaturas	GSE			Establecimiento	Estándares de Aprendizaje			
	Diferencia establecimientos mismo GSE	Puntaje Promedio Nacional mismo GSE	Puntaje Promedio Colegio		Nº Estudiantes	Nivel Insuficiente	Nivel Elemental	Nivel Adecuado
Lengua y Literatura	↓ -23	250	227	Medio Alto	x	63,3%	16,7%	20%
Matemática	↓ -19	273	254		x	45,2%	32,3%	22,6%
Ciencias Naturales	x	x	x		x	x	x	x
Historia, Geografía y Ciencias Sociales	↓ -23	262	239		x	x	x	x
II MEDIO								
2025								
Asignaturas	GSE			Establecimiento	Estándares de Aprendizaje			
	Diferencia establecimientos mismo GSE	Puntaje Promedio Nacional mismo GSE	Puntaje Promedio Colegio		Nº Estudiantes	Nivel Insuficiente	Nivel Elemental	Nivel Adecuado
Lengua y Literatura	↓ -28	270	242	Medio Alto	x	48,6%	32,4%	18,9%
Matemática	↓ -31	289	258		x	50%	30,6%	19,4%
Ciencias Naturales	x	x	x	x	x	x	x	
Historia, Geografía y Ciencias Sociales	x	x	x	x	x	x	x	



## Resultados(PROMEDIOS) por asignaturas principales

Nivel educativo	Asignatura	Matrícula	Promedio Asignatura	
1º BÁSICO	ARTES VISUALES	36	68	<b>6.422</b>
	CIENCIAS NATURALES	36	65	
	EDUCACIÓN FÍSICA Y SALUD	36	63	
	HISTORIA, GEOGRAFÍA Y CIENCIAS SOCIALES	36	64	
	IDIOMA EXTRANJERO INGLÉS	36	63	
	LENGUAJE Y COMUNICACIÓN	36	59	
	MATEMÁTICA	36	60	
	MÚSICA	36	67	
	TECNOLOGÍA	36	69	
2º BÁSICO	ARTES VISUALES	35	60	<b>6.266666667</b>
	CIENCIAS NATURALES	35	65	
	EDUCACIÓN FÍSICA Y SALUD	35	66	
	HISTORIA, GEOGRAFÍA Y CIENCIAS SOCIALES	35	66	
	IDIOMA EXTRANJERO INGLÉS	35	60	
	LENGUAJE Y COMUNICACIÓN	35	54	
	MATEMÁTICA	35	57	
	MÚSICA	35	66	
	TECNOLOGÍA	35	70	
3º BÁSICO	ARTES VISUALES	40	70	<b>6.4</b>
	CIENCIAS NATURALES	40	64	
	EDUCACIÓN FÍSICA Y SALUD	40	67	
	HISTORIA, GEOGRAFÍA Y CIENCIAS SOCIALES	40	64	
	IDIOMA EXTRANJERO INGLÉS	40	60	
	LENGUAJE Y COMUNICACIÓN	40	53	
	MATEMÁTICA	40	56	
	MÚSICA	40	66	
	TECNOLOGÍA	40	68	
4º BÁSICO	ARTES VISUALES	39		
	CIENCIAS NATURALES	39		
	EDUCACIÓN FÍSICA Y SALUD	39		



	HISTORIA, GEOGRAFÍA Y CIENCIAS SOCIALES	39	
	IDIOMA EXTRANJERO INGLÉS	39	
	LENGUAJE Y COMUNICACIÓN	39	
	MATEMÁTICA	39	
	MÚSICA	39	
	TECNOLOGÍA	39	

## Promoción

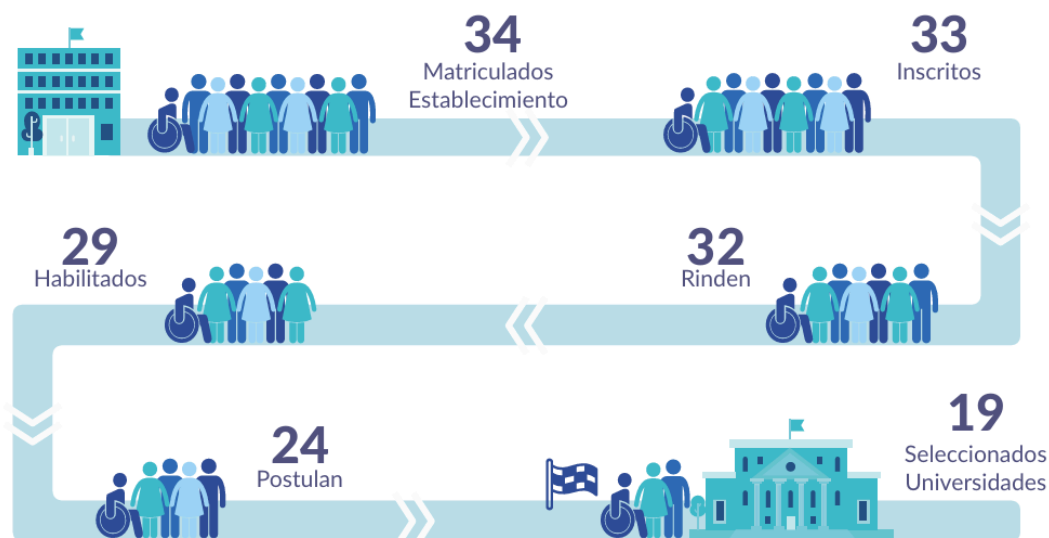
Aprobados								
	2018	2019	2020	2021	2022	2023	2024	2025
10	68	71	74	72	72	72	55	68
110	296	300	308	300	311	301	295	295
310	127	139	133	140	144	145	146	148
TOTAL APR.	491	510	515	512	527	518	496	511
% según Mat	97.04	98.84	98.28	98.27	98.50	96.64	96.69	99.22

## Tasa de repitencia

% según Mat	97.04	98.84	98.28	98.27	98.50	96.64	96.69	99.22
REP	3%	2%	2%	2%	2%	4%	4%	1%

## Resultados Pruebas de Acceso a la Educación Superior (PAES)

### 1.1 Síntesis del Proceso de Admisión 2026 para sus estudiantes de IV medio



Nota : "Rinden", se reporta la cantidad de estudiantes que rinden al menos una de las pruebas PAES.  
"Habilitados", cantidad de estudiantes habilitados para la postulación regular. Consultar el siguiente enlace, recuperado el 6 de marzo del 2026 [criterios de habilitación](#).

Información entregada por el Ministerio de Educación el 12 de enero del 2026.

### Promedio prueba de acceso a la educación superior Puntaje 2025

Temario	Cantidad de estudiantes que se encuentran entre el rango 100 a 400 puntos	Cantidad de estudiantes que se encuentran entre el rango 401 a 550 puntos	Cantidad de estudiantes que se encuentran entre el rango 551 a 700 puntos	Cantidad de estudiantes que se encuentran entre el rango 701 a 850 puntos	Cantidad de estudiantes que se encuentran entre el rango 851 a 1000 puntos	Total als. que rinden por temario
Competencia	2	9	13	8	0	32
Matemática 1	1	9	10	7	4	31
Matemática 2	10	10	1	0	0	21
Historia	7	5	1	2	0	15
Biología	5	7	2	0	0	14
Química	-	-	-	-	-	0
Física	2	7	1	0	-	10



## Asistencia actividades formativas 2025

PARTICIPACION ACTIVIDADES FORMATIVAS															
Actividades	PK	K	1ro	2do	3ro	4to	5to	6to	7mo	8vo	1ro M	2do M	3ro M	4to M	TOTAL
1. Semana Santa	84,4%	91,7%	91,4%	91,4%	100,0%	89,7%	85,0%	92,5%	92,5%	100,0%	92,1%	94,3%	94,7%	97,1%	93%
2. Día del Libro	90,6%	94,4%	94,3%	97,1%	92,5%	76,9%	87,5%	100,0%	100,0%	100,0%	97,4%	100,0%	97,4%	100,0%	95%
3. Semana de las Artes	90,6%	83,3%	91,4%	85,7%	92,5%	94,9%	92,5%	90,0%	90,0%	94,1%	97,4%	100,0%	97,4%	100,0%	93%
4. Jornada Nacional del RICE	84,4%	80,6%	88,6%	88,6%	85,0%	97,4%	82,5%	92,5%	92,5%	85,3%	89,5%	97,1%	94,7%	97,1%	90%
5. Día de la convivencia escolar	84,4%	80,6%	88,6%	88,6%	85,0%	97,4%	82,5%	92,5%	92,5%	85,3%	89,5%	97,1%	94,7%	97,1%	90%
6. Día del estudiante	84,4%	83,8%	94,3%	94,3%	90,0%	94,9%	97,5%	87,5%	87,5%	97,1%	86,8%	80,0%	89,5%	88,2%	90%
7. Semana del Inglés	87,5%	83,8%	91,4%	94,3%	92,5%	87,2%	82,5%	87,5%	87,5%	100,0%	94,7%	97,1%	97,4%	94,1%	91%
8. Premiación por Sellos Institucionales	78,1%	83,8%	91,4%	97,1%	90,0%	97,4%	82,5%	95,0%	91,2%	85,3%	89,5%	94,3%	89,5%	100,0%	90%
9. Día de las Matemáticas	75,0%	86,5%	91,4%	94,1%	100,0%	89,5%	92,5%	95,0%	94,1%	88,2%	89,5%	88,6%	97,4%	97,1%	91%
10. Muestra Folclórica	100,0%	100,0%	97,2%	100,0%	100,0%	94,9%	100,0%	100,0%	100,0%	100,0%	100,0%	91,9%	97,4%	100,0%	99%
11. Semana de la biblia	87,5%	91,9%	91,7%	94,3%	92,5%	94,9%	90,0%	95,0%	97,1%	94,1%	100,0%	100,0%	100,0%	94,1%	95%
12. Día del Profesor	80,6%	89,2%	88,9%	94,3%	90,0%	97,4%	85,0%	87,5%	94,1%	79,4%	89,2%	84,2%	86,8%	100,0%	89%
13. Día de la actividad física	87,1%	86,5%	83,3%	88,6%	100,0%	94,9%	95,0%	92,5%	82,4%	91,2%	83,8%	65,8%	84,2%	91,2%	88%
14. Semana Aniversario	83,5%	94,6%	94,4%	88,6%	95,0%	97,4%	85,0%	95,0%	94,1%	94,1%	91,4%	84,2%	94,7%	97,1%	92%
15. Día de las Ciencias (Salud Mental)	83,9%	86,5%	86,1%	80,0%	80,0%	97,4%	97,5%	92,5%	85,3%	94,1%	81,1%	86,5%	86,8%	94,1%	88%
16. Semana de la inclusión Escolar	90,3%	91,9%	83,3%	100,0%	90,0%	97,4%	95,0%	97,5%	88,2%	94,1%	94,6%	92,3%	89,5%	94,1%	93%
17. Más amor en navidad / Villancicos en	90,3%	81,1%	77,8%	86,1%	85,0%	82,1%	85,0%	75,0%	91,2%	79,4%	86,5%	89,7%	81,6%		84%
	86%	88%	90%	92%	92%	93%	89%	92%	92%	92%	91%	91%	93%	96%	91%

## Asistencia Talleres Extraescolares

ASISTENCIA TALLERES EXTRAESCOLARES											
TALLERES	Inscritos	MARZO	ABRIL	MAYO	JUNIO	JUL	AGO	SEP	OCT	NOV	PROM
Fútbol Básica	38	71%	68%	69%	71%	66%	85%	83%	61%	80%	73%
Fútbol Media	20	40%	58%	59%	55%	5%	-	-	-	-	43%
Basquetbal	26	-	-	-	-	-	82%	87%	84%	83%	84%
Folclor	26	69%	75%	59%	69%	97%	86%	87%	82%	80%	78%
Gimnasia Rítmica	44	100%	48%	67%	77%	80%	81%	85%	82%	83%	78%
Volleybol	28	71%	71%	64%	68%	59%	73%	78%	74%	82%	71%
Manualidades	16	82%	55%	50%	47%	41%	42%	35%	59%	76%	54%
Lecto - Escritura	10	-	97%	100%	67%	70%	70%	80%	55%	63%	75%
PAES Historia	6	-	55%	42%	67%	44%	33%	11%	0%	0%	32%
Nivelación Inglés	11	9%	18%	7%	0%	0%	0%	75%	56%	43%	23%
Big Band	27	-	93%	99%	95%	96%	96%	86%	87%	85%	92%
Gimnasia Artística	36	86%	86%	49%	83%	56%	59%	58%	78%	39%	66%
<b>TOTAL PARTICIPANTES</b>	<b>262 / 51%</b>	<b>66%</b>	<b>66%</b>	<b>60%</b>	<b>65%</b>	<b>56%</b>	<b>64%</b>	<b>70%</b>	<b>65%</b>	<b>65%</b>	<b>64%</b>



## PREMIACIÓN I SEMESTRE



## CAMPEONATO CUECA





## Acompañamientos a Cuarto Medio

Ferias universitarias  
Charlas fuas y vocacionales  
Salidas a casa de estudio (U.  
Católica y U. de Chile).





## Indicadores de Eficiencia Externos IEE SIMCE 2025

### 4° BÁSICO

#### RESULTADOS ACADÉMICOS



### 6° BÁSICO

#### RESULTADOS ACADÉMICOS





## II° Medio

### RESULTADOS ACADÉMICOS



## PRUEBA DIAGNÓSTICO DE LOS APRENDIZAJES (DIA)

Nuestra Comunidad Educativa realizó esta evaluación durante el año 2025 en tres momentos. Incluimos los resultados de la evaluación de cierre en esta cuenta pública para informar debidamente a toda la comunidad de la situación, avance y desafíos en este ámbito.

### Descripción según niveles de logro

- **nivel I:** estudiantes que **NO logran alcanzar** los aprendizajes mínimos de los OA basales del área evaluada.
- **nivel II:** estudiantes que **logran alcanzar parcialmente** los OA basales del área evaluada.
- **nivel III:** estudiantes que **logran alcanzar satisfactoriamente** los OA basales del área evaluada.



## Resultados según niveles de logro

**Tabla 1.1** Porcentaje de estudiantes de cada grado en cada nivel de logro en **Lectura**

Nivel	2° básico	3° básico	4° básico	5° básico	6° básico	7° básico	8° básico	I medio	II medio
nivel I	6.9	8.33	10.53	12.5	16.22	3.57	25.0	0.0	25.71
nivel II	44.82	36.11	60.52	68.75	40.54	75.0	64.29	81.82	68.58
nivel III	48.28	55.56	28.95	18.75	43.24	21.43	10.71	18.18	5.71

Nota: Si el establecimiento no cuenta con alguno de los grados presentados en la tabla o no ha cerrado un curso en la prueba de Lectura, no es posible mostrar los resultados de ese grado.

**Tabla 1.2** Porcentaje de estudiantes de cada grado en cada nivel de logro en **Matemática**

Nivel	1° básico	2° básico	3° básico	4° básico	5° básico	6° básico	7° básico	8° básico	I medio	II medio
nivel I	6.45	10.71	19.44	22.58	39.29	23.68	37.04	60.0	53.85	76.47
nivel II	19.36	35.72	58.34	51.61	53.57	68.43	59.26	40.0	38.46	23.53
nivel III	74.19	53.57	22.22	25.81	7.14	7.89	3.7	0.0	7.69	0.0

**Tabla 1.3** Porcentaje de estudiantes de cada grado en cada nivel de logro en **Historia, Geografía y Ciencias Sociales**

Nivel	5° básico	6° básico	7° básico	8° básico
nivel I	58.97	40.0	41.67	33.33
nivel II	41.03	45.71	54.16	62.5
nivel III	0.0	14.29	4.17	4.17

Nota: Si el establecimiento no cuenta con alguno de los grados presentados en la tabla o no ha cerrado un curso en la prueba de Historia, Geografía y Ciencias Sociales, no es posible mostrar los resultados de ese grado.

**Tabla 1.4** Porcentaje de estudiantes de cada grado en cada nivel de logro en **Ciencias Naturales**

Nivel	5° básico	6° básico	7° básico	8° básico
nivel I	15.0	25.81	53.33	96.15
nivel II	70.0	58.06	43.34	3.85
nivel III	15.0	16.13	3.33	0.0

## Resultados según niveles de logro

**Tabla 1.1** Porcentaje de estudiantes de cada grado en cada nivel de logro en **Lectura**

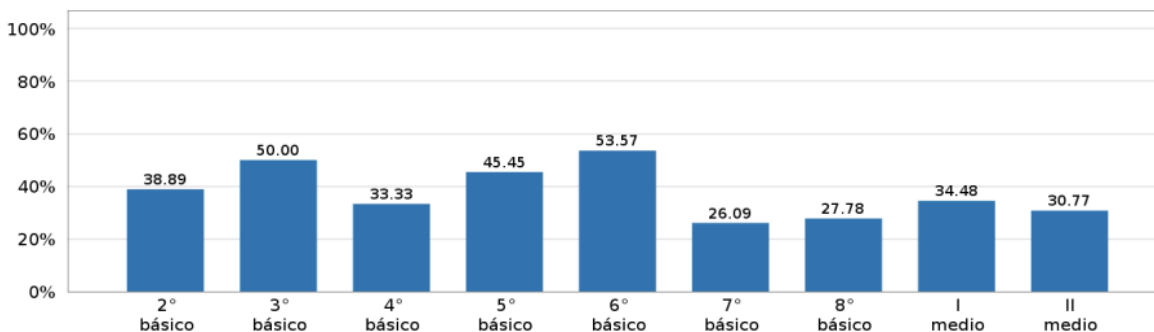
Nivel	2° básico	3° básico	4° básico	5° básico	6° básico	7° básico	8° básico	I medio	II medio
nivel I	6.9	8.33	10.53	12.5	16.22	3.57	25.0	0.0	25.71
nivel II	44.82	36.11	60.52	68.75	40.54	75.0	64.29	81.82	68.58
nivel III	48.28	55.56	28.95	18.75	43.24	21.43	10.71	18.18	5.71

Nota: Si el establecimiento no cuenta con alguno de los grados presentados en la tabla o no ha cerrado un curso en la prueba de Lectura, no es posible mostrar los resultados de ese grado.

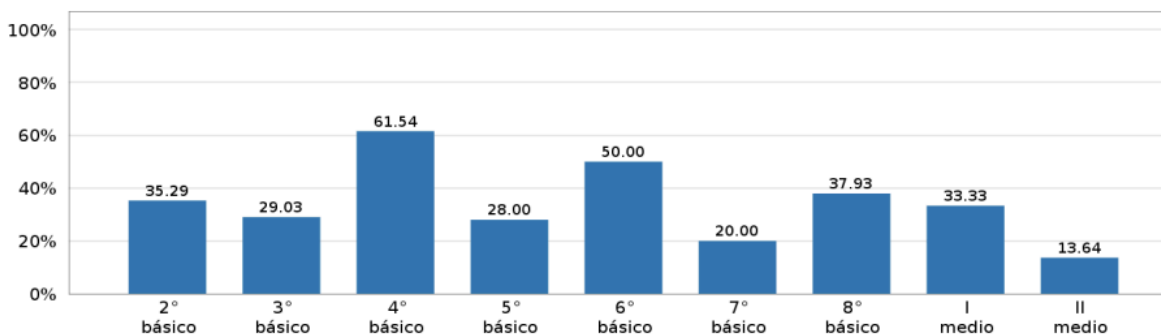
**Tabla 1.2** Porcentaje de estudiantes de cada grado en cada nivel de logro en **Matemática**

Nivel	1° básico	2° básico	3° básico	4° básico	5° básico	6° básico	7° básico	8° básico	I medio	II medio
nivel I	6.45	10.71	19.44	22.58	39.29	23.68	37.04	60.0	53.85	76.47
nivel II	19.36	35.72	58.34	51.61	53.57	68.43	59.26	40.0	38.46	23.53
nivel III	74.19	53.57	22.22	25.81	7.14	7.89	3.7	0.0	7.69	0.0

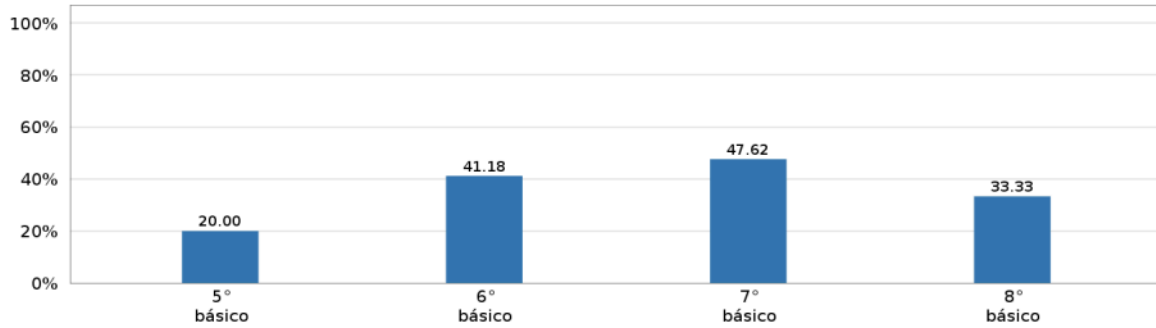
**Gráfico 1.1** Porcentaje de estudiantes que *avanza a otro nivel de logro* en los **OA basales en Lectura**



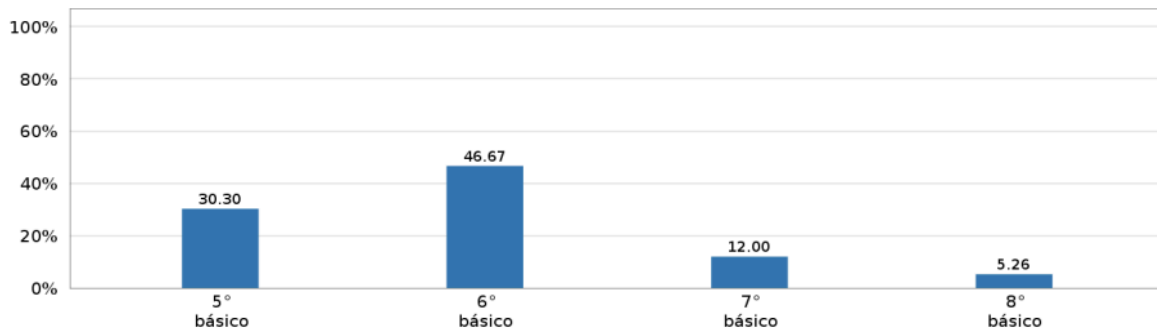
**Gráfico 1.2** Porcentaje de estudiantes que *avanza a otro nivel* en los niveles de logro en los **OA basales en Matemática**



**Gráfico 1.3** Porcentaje de estudiantes que *avanza a otro nivel* en los niveles de logro en los OA basales en Historia, Geografía y Ciencias Sociales



**Gráfico 1.4** Porcentaje de estudiantes que *avanza a otro nivel* en los niveles de logro en los OA basales en Ciencias Naturales





## Programa de Integración Escolar 2025 PIE

### I. Equipo de Aula 2025

Profesionales de Apoyo	Profesionales docentes de Asignatura y Jefatura.
<ul style="list-style-type: none"><li>- 03 Profesoras de Educación Diferencial.</li><li>- 01 Fonoaudióloga.</li><li>- 01 Psicóloga.</li><li>- 01 Coordinadora.</li></ul>	<ul style="list-style-type: none"><li>- Profesora de Lenguaje.</li><li>- Profesora de Matemática.</li><li>- Profesora de Educ. Física.</li><li>- Profesora de Inglés</li><li>- Educadoras de Párvulo.</li><li>- Profesora jefe 1° Y 8° Básico.</li></ul>

### II. Modalidad de Atención

Trabajo de Co-docencia en aula común presencial de prebásica a 8° Básico, asignaturas de Lenguaje y Matemática.

Trabajo de horario complementario con asistentes de la educación.

Trabajo de apoyo con equipo profesional PIE para la efectividad de aulas diversificadas.

Implementación de planes de adecuaciones curriculares.

Elaboración de material didáctico y desarrollo de estrategias para el aprendizaje de prebásica a 8° Básico.



### III. Niveles Atendidos: Pre Kinder a 8vo Básico según necesidades educativas 2024

<b>Transitorias</b>	<b>41</b>
<b>Permanentes</b>	<b>13</b>
<b>Total</b>	<b>54</b>

<b>Estudiante de Pre Básica a 8° Básico 2025</b>		
<b>Necesidades Educativas Especiales</b>		
<b>TEL</b>	<b>13</b>	<b>Trastorno del Lenguaje</b>
<b>TDA</b>	<b>12</b>	<b>Trastorno de déficit Atencional</b>
<b>DEA</b>	<b>11</b>	<b>Dificultades Específicas del Aprendizaje</b>
<b>TEA</b>	<b>13</b>	<b>Trastorno del Espectro Austista</b>
<b>FIL</b>	<b>3</b>	<b>Funcionamiento Límitrofe</b>
<b>DM</b>	<b>2</b>	<b>Discapacidad motora</b>
<b>Total NEE</b>	<b>54 Estudiantes</b>	



#### **IV. Proceso cierre período Diciembre 2025**

<b>Evaluación con pares evaluadores externos</b>
<b>Evaluación curricular Lenguaje y Matemática</b>
<b>Elaboración de Documentos Finales de Lenguaje, Matemática</b>
<b>Elaboración Informe Psicopedagógico Final</b>
<b>Aplicación de Instrumentos profesionales de Apoyo TEL y Psicológico</b>
<b>Elaboración Informe de Reevaluación y familia.</b>
<b>Presentación de documentación en expediente individual de estudiantes de prebásica, 5° Básico y 8 °Básico</b>
<b>Elaboración de informe técnico final</b>
<b>Entrega de informe de manera individual a familias de integrantes del programa de integración.</b>
<b>Revisión de carpetas de documentación de estudiantes PIE.</b>



## PLAN DE MEJORAMIENTO EDUCATIVO PME 2025

### DIMENSIÓN GESTIÓN PEDAGÓGICA

- PORCENTAJE FINAL DE IMPLEMENTACIÓN ACCIONES

ACCIÓN	% DE IMPLEMENTACIÓN FINAL
<p><b>1. REVISIÓN DE PLANIFICACIÓN Y EVALUACIÓN:</b> La Unidad Técnica Pedagógica revisa planificaciones para asegurar la cobertura curricular, alineación al currículum nacional y que éstas respondan a la diversidad del aula. También, asegura la revisión de los procesos evaluativos y la concordancia curricular.</p>	<p><b>IMPLEMENTADA</b> <b>(100% de Implementación)</b></p>
<p><b>2. ACOMPAÑAMIENTO PRÁCTICAS PEDAGÓGICAS:</b> El Equipo Directivo realiza acompañamiento a todos los docentes 3 veces por semestre, utilizando una pauta previamente definida, con el objetivo de entregar retroalimentación oportuna y promover mejoras en las prácticas pedagógicas.</p>	<p><b>IMPLEMENTADA</b> <b>(100% de Implementación)</b></p>
<p><b>3. FORTALECIMIENTO DE LOS APRENDIZAJES:</b> El Equipo de Gestión implementa estrategias curriculares, poniendo a disposición recursos humanos, materiales y plataformas educativas, incorporando la tecnología al servicio del aprendizaje con énfasis en los estudiantes con necesidades de apoyo focalizado y fomento lector.</p>	<p><b>IMPLEMENTADA</b> <b>(100% de Implementación)</b></p>
<p><b>4. ESTRATEGIAS PEDAGÓGICAS INCLUSIVAS:</b> El Equipo Técnico Pedagógico junto a los docentes implementa proyectos de aprendizajes inclusivos para fortalecer habilidades a través de experiencias educativas significativas. Además, identifica a los estudiantes con necesidades educativas especiales y organiza e implementa estrategias efectivas para apoyarlos e instancias de sensibilización a la comunidad educativa.</p>	<p><b>IMPLEMENTADA</b> <b>(100% de Implementación)</b></p>
<p><b>5. FORTALECIMIENTO DEL INGLÉS:</b> La Unidad Técnica y los Docentes de Inglés socializan y aplican progresivamente el plan y programa propio de Inglés desde 1° básico a II° Medio, mediante jornadas de trabajo pedagógico, revisión de planificaciones, y monitoreo de su implementación en aula, incorporando ajustes según la retroalimentación docente. Paralelamente, se elaborarán las bases curriculares para los niveles faltantes: Pre Kinder, Kinder, III y IV Medio.</p>	<p><b>IMPLEMENTADA</b> <b>(100% de Implementación)</b></p>

- PORCENTAJE FINAL DE AVANCE ESTRATEGIA ANUAL

OBJETIVO ESTRATÉGICO	ESTRATEGIA ANUAL	% DE AVANCE ESTRATEGIA
Fortalecer los aprendizajes y las condiciones para la enseñanza mediante el monitoreo de la planificación y evaluación, acompañamiento en el aula, con énfasis en las estrategias pedagógicas, enfoque inclusivo y el uso eficiente del tiempo de la clase, para garantizar la calidad de los aprendizajes en nuestros estudiantes.	Establecer un sistema de monitoreo de la planificación y procesos de evaluación, asegurando que los docentes reciban retroalimentación oportuna a través de un programa de acompañamiento al aula que promueva la implementación de estrategias pedagógicas efectivas y un enfoque inclusivo	<p><b>72% de</b> <b>Avance</b></p>



	en la enseñanza.	
--	------------------	--

INDICADOR DE SEGUIMIENTO	COMENTARIOS	% DE CUMPLIMIENTO FINAL
<b>1. ACOMPAÑAMIENTO AL AULA:</b> 80% de los docentes son acompañados 3 veces por semestre al finalizar el año.	Se completa los acompañamiento al aula comprometidos en el indicador, contacto con 6 acompañamientos por docente con su respectiva retroalimentación.	<b>CUMPLE (100%)</b>
<b>2. DESARROLLO DEL INGLÉS:</b> 40% de los estudiantes alcanzan un nivel adecuado en Inglés entre 7.0 y 6.0; 50% alcanza un nivel elemental entre 4,5 y 5.9.	El promedio del 1er semestre en la asignatura de inglés, se obtiene que el 83% de los estudiantes se encuentra en nivel adecuado y 17% de estudiantes en nivel elemental. Pendiente cargar el promedio final alcanzado en la asignatura.	<b>CUMPLE (100%)</b>
<b>3. DOMINIO LECTOR:</b> 95% de estudiantes de 2° básico alcanza su proceso lector.	La segunda medición de Dominio Lector da cuenta de 2 estudiantes No Lectores, lo que se traduce en un 5,7% de estudiantes No Lectores. Quedó pendiente la tercera evaluación de Dominio Lector para dar cuenta si los 2 estudiantes No Lectores avanzaron en el desarrollo de la Lectura.	<b>CUMPLE (100%)</b>
<b>4. ESTRATEGIAS PEDAGÓGICAS ACTIVAS O INCLUSIVAS:</b> 70% de los docentes aplican estrategias activas o inclusivas observadas en aula.	De acuerdo a los acompañamientos al aula realizados, 91% de los docentes implementan estrategias activas en el aula por lo que se cumple con el indicador.	<b>CUMPLE (100%)</b>
<b>5. EVALUACIÓN DIA LECTURA</b> Variación positiva en la movilidad de estudiantes, alcanzando 30% de estudiantes en nivel elemental 50 % y adecuado en lectura en las evaluaciones DIA (inicial, intermedia y final).	De acuerdo a la variación positiva en la movilidad de estudiantes, se logra movilidad positiva entre las evaluaciones, sin embargo no se logra movilidad de acuerdo a lo planteado por el indicador, logrando no sobrepasar el 20% de estudiantes en nivel insuficiente, excepto en 8° y 2° medio.	<b>CUMPLE DE MANERA PARCIAL (25% a 49%)</b>
<b>6. EVALUACIÓN DIA MATEMÁTICA:</b> Variación positiva en la movilidad de estudiantes, alcanzando 30% de estudiantes en nivel elemental, 50% estudiantes nivel adecuado en matemática en las evaluaciones DIA (inicial, intermedia y final)	Si bien se logra movilidad positiva entre las evaluaciones, no se logra los resultados esperados propuestos en el indicador a excepción de 1° y 2° básico.	<b>NO CUMPLE (0%)</b>



## DIMENSIÓN LIDERAZGO

- PORCENTAJE FINAL DE IMPLEMENTACIÓN ACCIONES

ACCIÓN	% DE IMPLEMENTACIÓN FINAL
<b>6. MONITOREO DE LOS 3 EJES DE LA POLÍTICA DE REACTIVACIÓN:</b> El Equipo Directivo monitorea los tres ejes de la política educativa de reactivación en el desarrollo de las acciones PME, sistematizando datos de asistencia, resultados académicos y de desarrollo socioemocional para favorecer las trayectorias educativas.	<b>IMPLEMENTADA</b> <b>(100% de Implementación)</b>
<b>7. IDENTIDAD Y PERTENENCIA AL PEI:</b> El Director promueve actividades artístico, culturales deportivas que fortalezcan la identidad y el sentido de pertenencia institucional.	<b>IMPLEMENTADA</b> <b>(100% de Implementación)</b>
<b>8. GESTIÓN COMUNICACIÓN INSTITUCIONAL:</b> El Equipo Directivo fortalece a través de diferentes actividades la percepción que los integrantes de la comunidad educativa tienen de la propia institución, de su proyecto educativo y los procesos de comunicación institucional.	<b>IMPLEMENTADA</b> <b>(100% de Implementación)</b>

- PORCENTAJE FINAL DE AVANCE ESTRATEGIA ANUAL

OBJETIVO ESTRATÉGICO	ESTRATEGIA ANUAL	% DE AVANCE ESTRATEGIA
Fortalecer la misión del establecimiento educativo, alineándola con los tres ejes de la Política de Reactivación Educativa, mediante la mejora de los procesos de comunicación, y ambiente académico estimulante, promoviendo la identidad y el sentido de pertenencia en toda la comunidad educativa.	Integrar los tres ejes de la Política de Reactivación Educativa en las prácticas institucionales del EE, promoviendo acciones que favorezcan el bienestar estudiantil, la asistencia a clases y la mejora de los aprendizajes.	<b>91% de</b> <b>Avance</b>

INDICADOR DE SEGUIMIENTO	COMENTARIOS	% DE CUMPLIMIENTO FINAL
<b>1. ENCUESTA ADHESIÓN AL PEI:</b> 70% de estudiantes, docentes y apoderados manifiesta adhesión al PEI.	Se realiza encuesta de adhesión al PEI a las directivas de cursos, alcanzando 21 respuestas con 90% de adhesión al PEI. Se vuelve a aplicar la encuesta pero no hay mayor respuesta a ésta.	<b>CUMPLE DE MANERA AVANZADA</b> <b>(75% a 99%)</b>
<b>2. ENCUESTA DE SATISFACCIÓN::</b> 70% de estudiantes, docentes y apoderados expresan satisfacción con la gestión del establecimiento (comunicación, actividades para el bienestar estudiantil, ambiente cultural y académico).	Se aplica encuesta con baja participación de la comunidad.	<b>CUMPLE DE MANERA AVANZADA</b> <b>(75% a 99%)</b>
<b>3. INFORME DE GESTIÓN:</b> 1 Informe Semestral de resultados de Gestión	Se cuenta con el Informe de Gestión del primer semestre y el segundo se da cuenta en el 4°	<b>CUMPLE</b> <b>(100%)</b>



Pedagógica, Convivencia Escolar e Inspectoría.	Consejo Escolar.	
--	------------------	--

**DIMENSIÓN CONVIVENCIA ESCOLAR**

● **PORCENTAJE FINAL DE IMPLEMENTACIÓN ACCIONES**

ACCIÓN	% DE IMPLEMENTACIÓN FINAL
<p><b>9. JORNADAS DE FORMACIÓN INTEGRAL:</b> Equipo de Convivencia Escolar planifica e implementa jornadas de intervención integral, de acuerdo a la etapa de desarrollo del estudiante, desde Párvulo a IV° Medio, abordando temáticas en el aspecto espiritual, ético, cognitivo, social, afectivo y físico, en función del Proyecto Educativo Institucional, diagnóstico del profesor jefe y los resultados del DIA Socioemocional.</p>	<p><b>IMPLEMENTADA (100% de Implementación)</b></p>
<p><b>10. ACTIVIDADES CURRICULARES FORMATIVAS:</b> Unidad Técnica y Convivencia Escolar articula y desarrolla actividades formativas (curriculares y extracurriculares) para favorecer y afianzar el área curricular, la convivencia, salud mental, seguridad escolar, autocuidado y formación valórica, favoreciendo la participación y bienestar de toda la comunidad educativa, en función de los sellos y valores del PEI.</p>	<p><b>IMPLEMENTADA (100% de Implementación)</b></p>
<p><b>12. ASISTENCIA A CLASES:</b> Equipo de Inspectoría y Apoyo a Convivencia Escolar; monitorea sistemáticamente la asistencia a clases, dando aviso oportuno al Profesor Jefe y a las familias de los estudiantes con -85% de asistencia, utilizando el apoyo de plataformas digitales para gestionar la información, aplicando el protocolo de ausentismo escolar cuando se requiera; y desarrollar estrategias para incentivar y premiar la asistencia de los estudiantes.</p>	<p><b>IMPLEMENTACIÓN AVANZADA (85% de Implementación)</b></p>

● **PORCENTAJE FINAL DE AVANCE ESTRATEGIA ANUAL**

OBJETIVO ESTRATÉGICO	ESTRATEGIA ANUAL	% DE AVANCE ESTRATEGIA
<p>Implementar acciones formativas que favorezcan un ambiente escolar seguro, respetuoso e inclusivo; favoreciendo el desarrollo del liderazgo y las habilidades socioemocionales en los estudiantes, la asistencia regular a clases y el desarrollo de los IDPS, alineados con los valores y principios establecidos en el PEI.</p>	<p>Implementar estrategias formativas para favorecer la asistencia a clases y el bienestar socioemocional de la comunidad educativa.</p>	<p><b>95% de Avance</b></p>



INDICADOR DE SEGUIMIENTO	COMENTARIOS	% DE CUMPLIMIENTO FINAL
<b>1. ASISTENCIA A CLASES:</b> Al menos 90% de asistencia mensual por curso.	- Se alcanza 91% de asistencia promedio anual de 1° básico a 4° medio. - Se debe reforzar las estrategias de promoción asistencia en los niveles de educación parvularia.	<b>CUMPLE DE MANERA AVANZADA (75% a 99%)</b>
<b>2. EVALUACIÓN ACTIVIDADES FORMATIVAS::</b> 80% de las actividades formativas definidas por el establecimiento son evaluadas para la mejora (encuestas, pautas de cotejo, cuestionarios).	Se cuenta con encuesta de satisfacción de las actividades formativas del 1° semestre y el reporte de gestión reporta una evaluación de la implementación de las actividades formativas.	<b>CUMPLE (100%)</b>
<b>3. FOMENTO IDPS:</b> 80% de las actividades formativas definidas por el establecimiento se relacionan con algún IDPS.	Todas las actividades formativas definidas por el establecimiento apuntan a desarrollar uno o más de los IDPS.	<b>CUMPLE (100%)</b>



**DIMENSIÓN GESTIÓN DE LOS RECURSOS**

● **PORCENTAJE FINAL DE IMPLEMENTACIÓN ACCIONES**

ACCIÓN	% DE IMPLEMENTACIÓN FINAL
<p><b>13. PROVISIÓN DE RECURSOS:</b> Garantizar la adecuada provisión, organización y uso de los recursos humanos y educativos (recursos para aprendizaje, equipamientos de apoyo pedagógico, tecnológicos, didácticos, fungibles, plataformas digitales y otros propios de las acciones PME), con el fin de contar con los recursos necesarios para implementar las acciones del PME, con el fin de favorecer el bienestar y formación integral.</p>	<p><b>IMPLEMENTADA</b> <b>(100% de Implementación)</b></p>
<p><b>14. EVALUACIÓN DE DESEMPEÑO:</b> El Equipo Directivo implementa una evaluación y retroalimentación del desempeño del personal, actualizando pautas de evaluación consensuadas, considerando los ámbitos pedagógicos y administrativos, retroalimentando oportunamente al personal y estableciendo compromisos de mejora.</p>	<p><b>IMPLEMENTADA</b> <b>(100% de Implementación)</b></p>
<p><b>15. CAPACITACIONES:</b> Equipo Directivo y los Docentes definen las necesidades de desarrollo profesional y técnico del personal, gestionando y financiando instancias de capacitación, jornadas de actualización, talleres u otros espacios de profundización, de acuerdo a las necesidades y prioridades detectadas, considerando instancias de autocuidado del personal para su resguardo socioemocional.</p>	<p><b>IMPLEMENTADA</b> <b>(100% de Implementación)</b></p>
<p><b>11. MEJORAMIENTO DE ESPACIOS EDUCATIVOS:</b> Mejorar el establecimiento educacional a través de la construcción y/o reparación de espacios educativos en pro de la accesibilidad universal, buscando que éstos sean flexibles y multifuncionales que permitan el despliegue de la corporalidad, la participación, el bienestar y la sana convivencia de toda la comunidad educativa.</p>	<p><b>IMPLEMENTADA</b> <b>(100% de Implementación)</b></p>

● **PORCENTAJE FINAL DE AVANCE ESTRATEGIA ANUAL**

OBJETIVO ESTRATÉGICO	ESTRATEGIA ANUAL	% DE AVANCE ESTRATEGIA
<p>Fomentar una gestión eficiente y sustentable de los recursos, considerando la incorporación de recursos educativos innovadores, con foco en la mejora de los aprendizajes, que sea sustentable, organizado y sistemático, tanto en la gestión de presupuesto como en el mejoramiento de la infraestructura, articulado con el plan de desarrollo profesional y el sistema de evaluación de desempeño que promueva el reconocimiento y la mejora continua de las prácticas</p>	<p>Articular la elaboración del presupuesto de la gestión de recursos humanos, materiales, tecnológicos y mejoramiento de espacios (infraestructura), con los ejes prioritarios de: revinculación, mejora de aprendizajes, bienestar socioemocional, evaluación de desempeño y oportunidades de desarrollo profesional y reconocimiento al personal. * En caso de ser necesario nos excederemos del</p>	<p><b>100% de Avance</b></p>



pedagógicas.	gasto del 50% de recursos humanos, del ingreso de la Subvención Escolar Preferencial.	
--------------	---	--

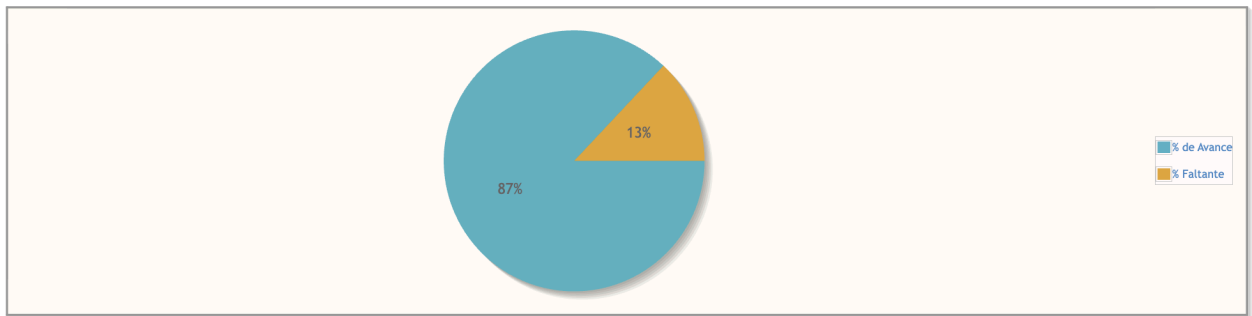
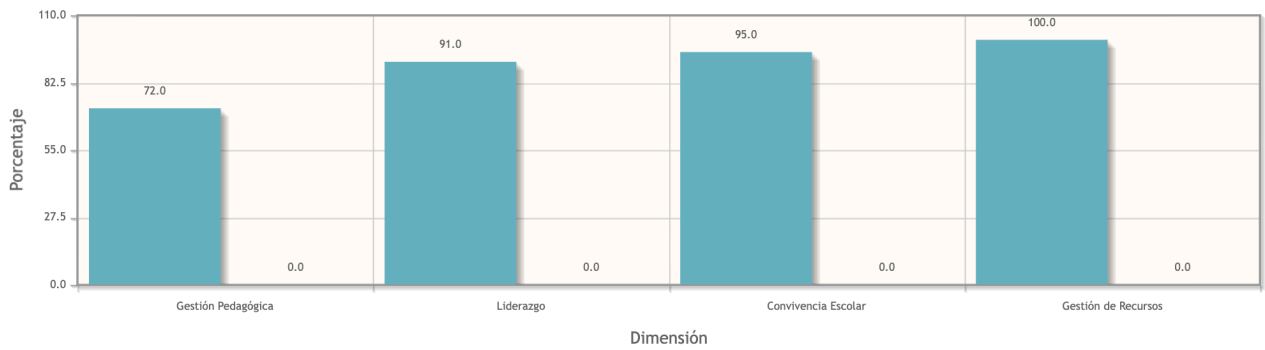
INDICADOR DE SEGUIMIENTO	COMENTARIOS	% DE CUMPLIMIENTO FINAL
<b>1. ACTUALIZACIÓN PROFESIONAL:</b> 90% del personal docente participa en instancias de capacitación o talleres de actualización profesional en el periodo anual.	Se han realizado 3 procesos de actualización profesional con sus evidencias de respaldo.	<b>CUMPLE (100%)</b>
<b>2. EVALUACIÓN DE DESEMPEÑO:</b> 85% del personal docente y asistente logra nivel de desempeño avanzado en la evaluación de desempeño del personal.	Se ha aplicado la pauta de evaluación del desempeño al personal docente como procesos de autoevaluación.	<b>CUMPLE (100%)</b>
<b>3. FINANCIAMIENTO SEP:</b> 100% de las acciones comprometidas cuentan con asignación de recursos suficientes para su implementación.	Cada acción cuenta con presupuesto asignado para su implementación, el que se debe resguardar su implementación en el plazo anual.	<b>CUMPLE (100%)</b>

## **87% DE AVANCE DEL PLAN DE MEJORAMIENTO SEGÚN AVANCE DE LAS ESTRATEGIAS ANUALES**



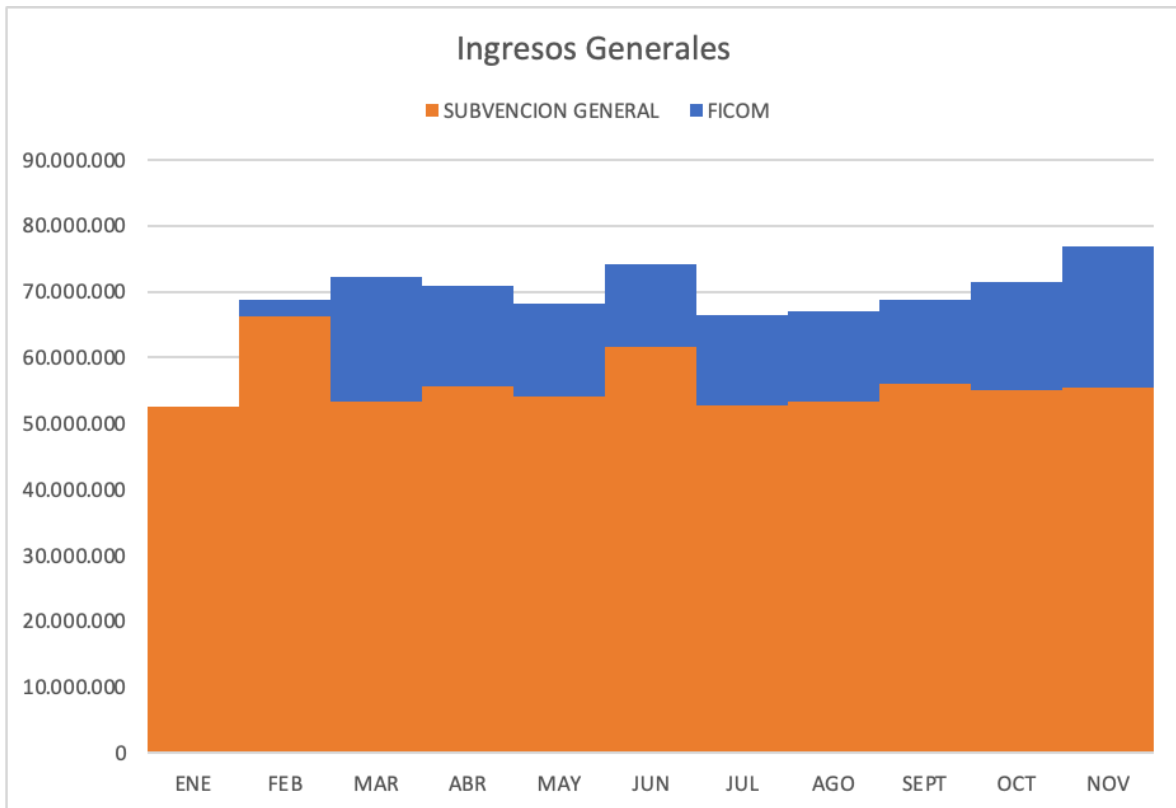
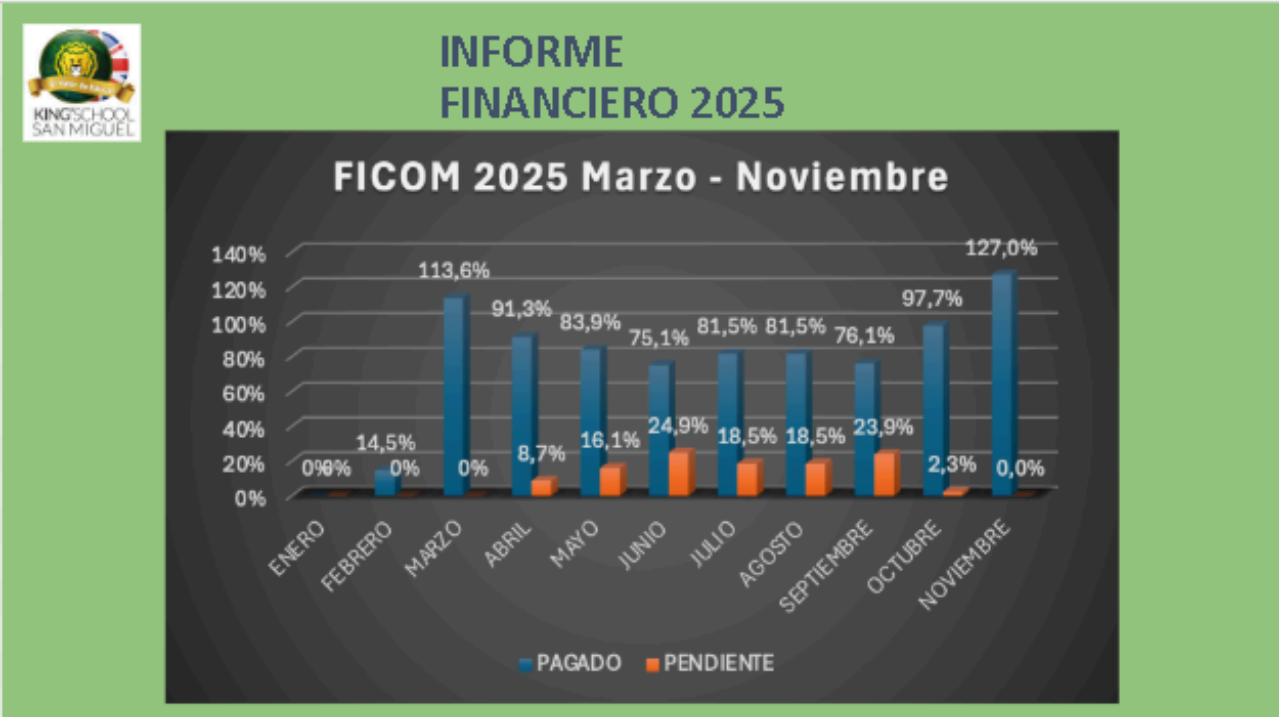
Gráficas

En los siguientes gráfico se muestra el nivel de avance de las estrategias, según el porcentaje declarado para el avance de los indicadores.



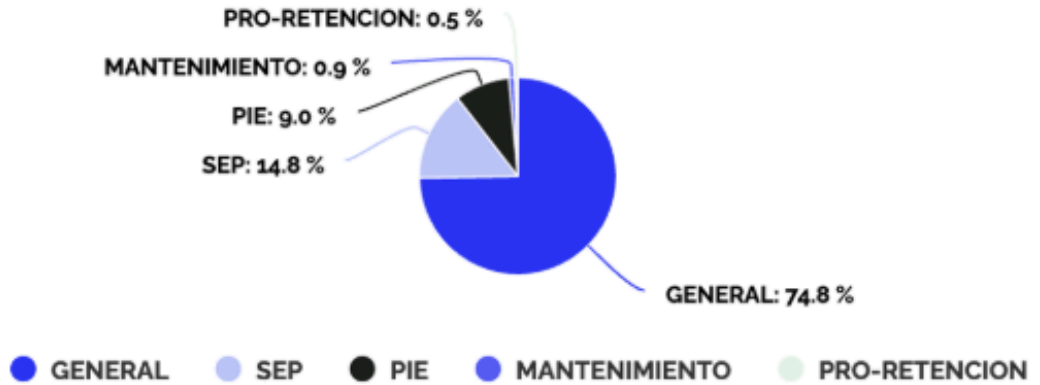
**6. Becas 2025**

CURSOS BENEFICIADOS	PK° a IV°	
	ESTUDIANTES BECADOS	VULNERABLES
	PRIORITARIOS	200
MONTO DE BECA	VULNERABLES-SOCIOECONÓMICA	\$21.439.288
	PRIORITARIOS	\$123.630.830



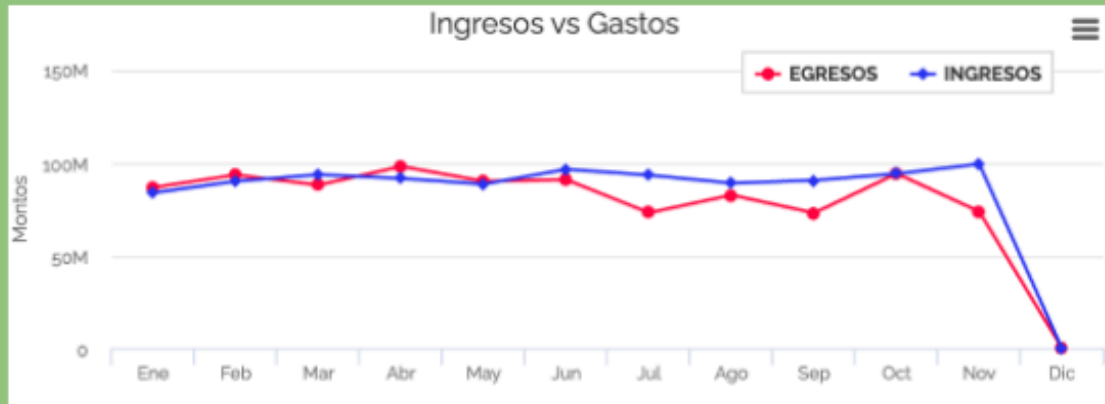


### Ingresos por Subvenciones



### Egresos por Subvenciones

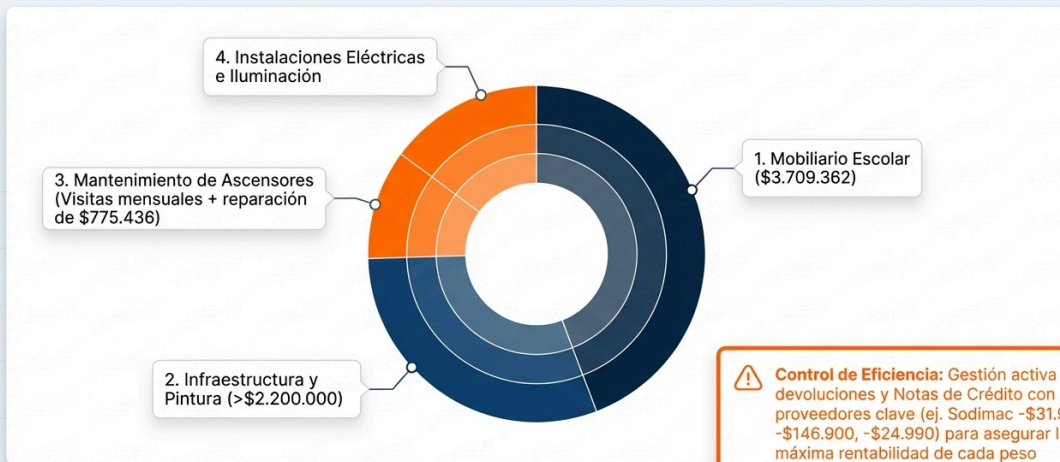




## Auditoría Financiera Global 2025

# \$9.448.564

(Inversión Total Consolidada - Hoja 1)

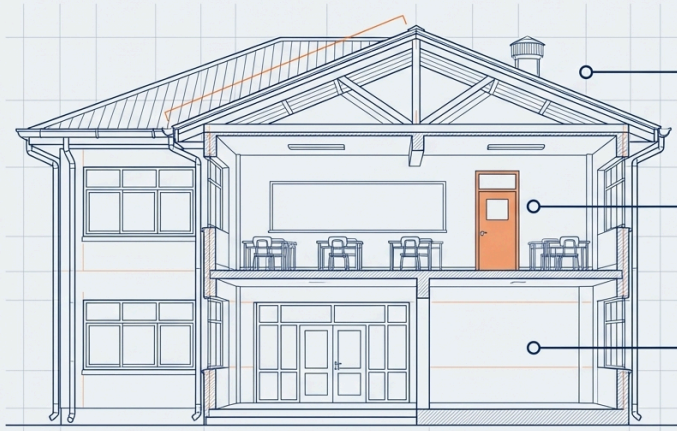


**Control de Eficiencia:** Gestión activa de devoluciones y Notas de Crédito con proveedores clave (ej. Sodimac -\$31.921, -\$146.900, -\$24.990) para asegurar la máxima rentabilidad de cada peso invertido en KSSM.

NotebookLM

## Pilar 1: Habitabilidad y Estructura Crítica

Cumplimiento del Estándar MINEDUC mediante la preservación estructural y estética.



### Seguridad en Altura (Abril)

Inversión preventiva de **\$991.393** en recambio de techumbres y mantención de canaletas previo a la temporada invernal.

### Seguridad Estructural (Nov)

Renovación integral de puertas de salas de clases (**\$534.000**).

### Campaña de Verano (Feb-Mar)

Inversión de **\$2.297.700** (L. Brito) en pintura y reparaciones mayores de primer piso y frontis, complementado con **\$1.078.491** en insumos técnicos (Bunt Pinturas).

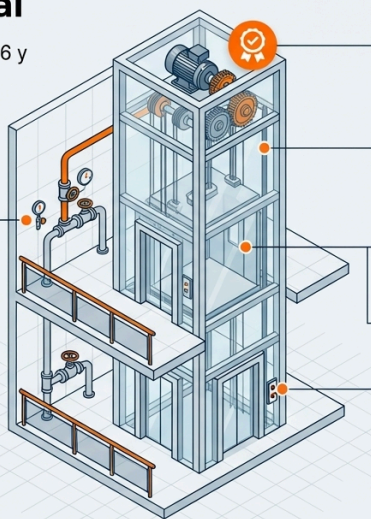
© NotebookLM

## Pilar 2: Accesibilidad, Gas y Seguridad Vertical

Cumplimiento estricto de la Ley 20.296 y normativas de la Superintendencia de Electricidad y Combustibles (SEC).

### Ecosistema de Gas (Normativa SEC)

Inspección técnica de instalaciones preventivas a inicio de año (\$370.935 - Enrique Escobar EIRL).



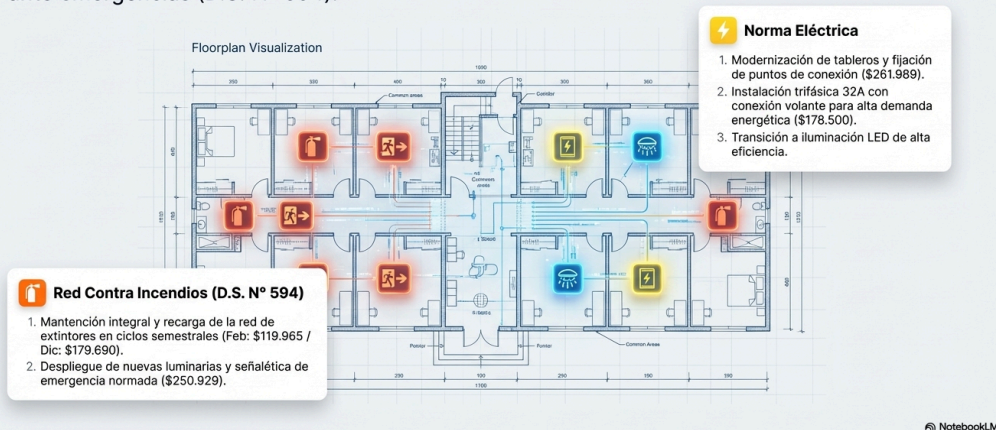
### Ecosistema de Ascensores (Ley 20.296)

- 1 **Mantenimiento Preventiva Mensual:** 12 visitas técnicas calendarizadas (\$1.662.668 acumulado anual).
- 2 **Mecanismos de Control:** Instalación de chapas de bloqueo de llamado exterior (\$160.242).
- 3 **Respuesta Correctiva:** Reparación técnica mayor garantizada (\$775.436).
- 4 **Sello de Ley:** Inspección y certificación legal oficial (\$321.977 - Ing. y Certif. Chile).

© NotebookLM

## Pilar 3: Matriz Eléctrica y Red Contra Incendios

Actualización de equipos críticos para garantizar una respuesta eficaz ante emergencias (D.S. N° 594).



## Pilar 4: Ergonomía, Salud y Mobiliario Escolar

Proporcionando un entorno digno y funcional que impacta directamente en el bienestar psicológico y el aprendizaje.



**ROBERTO AVENDAÑO REYES**

**DIRECTOR**